

Chi mi toglie il mio dolce compagno

Contralto

J. A. Hasse (1699 - 1783)

[Andante]



Chi mi toglie il mio dol - ce com - pagno il mio dol - ce com -



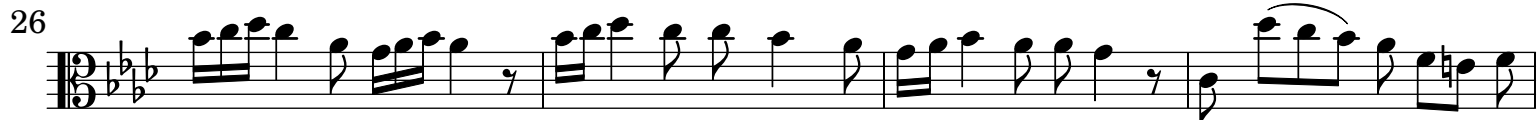
pagno par che dica in sua mesta fa - vella quell' af - flitta fedel torto - rel - la che so -



let - ta nel bo - sco re - stò - - - - - che



so - let - ta nel bo - sco re - stò - nel bo - sco restò Chi mi to - glie il mio



dol - ce compa - gno par che dica in sua mesta favella quell' af - flit - ta fe -



del tor - torella fe - del tor - torella che so - letta nel bosco restò - - -



so - let - ta af - flit - ta af -



flitta e mesta nel bo - sco re - stò - nel bo - sco restò - nel bo - sco restò



anchi io piango e languisco mi la - gno di quel fato che iniquo è spietato il mio



sposo dal sen m' in - vo - lò - dal sen m' in - vo - lò i - niquo e spie - ta - to i - niquo è spie -



ta - to il mio spo - so dal sen m' in - vo - lò - dal sen m' in - vo - lò D.C.